

# Aggiornamento ciclopedonali 2022-2023 (IV)

## Proposta di un anello ciclopedonale attorno alla zona industriale (Via Pana) e alla zona commerciale (Via Bisaura)

### La mappa



Nella mappa in **rosso** sono indicate le ciclopedonali esistenti ed in **blu** quelle che proponiamo di realizzare. L'obiettivo è semplice: completare un anello ciclopedonale che dalla ciclopedonale Faenza-Granarolo permetta di raggiungere, attraverso Via della Punta e Via Pana, la zona industriale e che poi consenta di arrivare alla zona commerciale utilizzando la ciclopedonale di Via Bisaura.

Per ottenere la connessione di tutte le parti attualmente già esistenti occorrerebbero almeno quattro interventi (segnalati da altrettante linee **verdi** nelle immagini successive):

1. realizzare un tratto di ciclopedonale in Via Pana, della lunghezza di circa 900 metri;





2. unire la ciclopedonale di Via della Punta a quella che collega Faenza con Granarolo, prevedendo un attraversamento ciclabile su Via Granarolo, lunghezza di circa 180 metri;

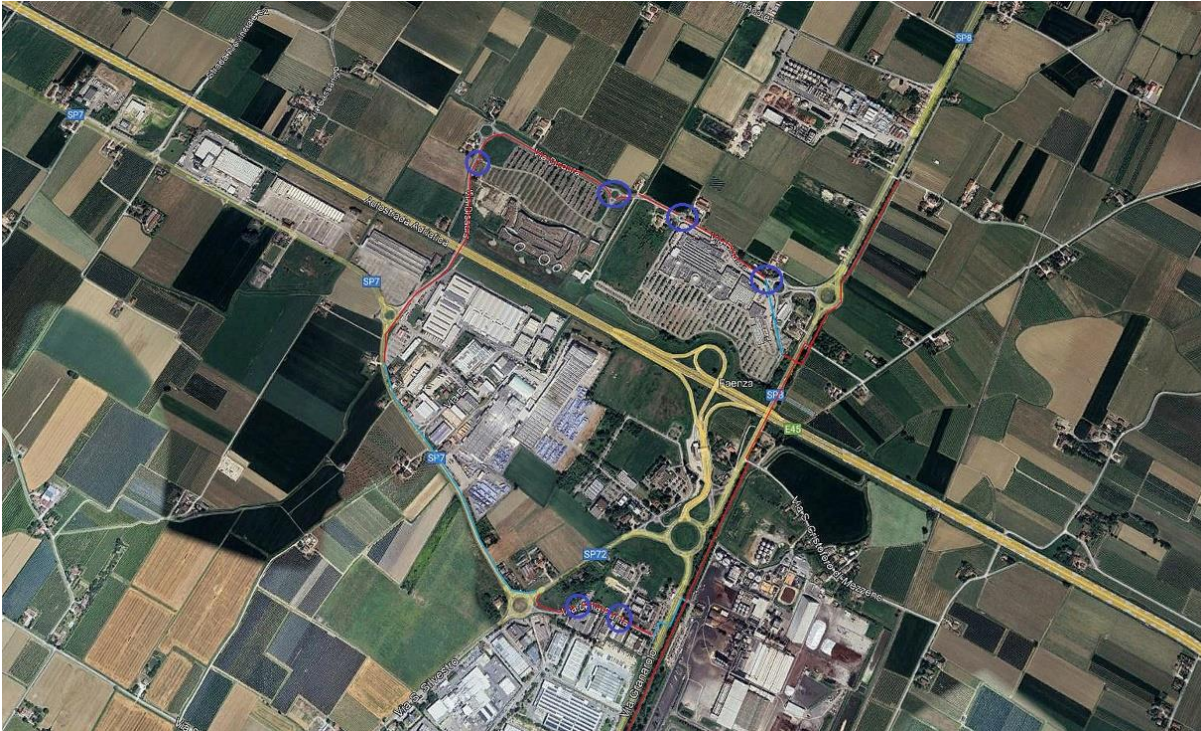


3. nella zona commerciale collegare l'inizio della ciclopedonale in Via Bisaura al tratto di ciclopedonale che sottopassando il cavalcavia di Via Granarolo si connette alla ciclopedonale Faenza-Granarolo, lunghezza di circa 260 metri;





4. eliminare tutte le interruzioni del tratto ciclopedonale in corrispondenza delle intersezioni viarie nelle tratte operative, noi ne abbiamo incontrate sei (segnalate da cerchi in **blu**).



Realizzando in totale meno di 1400 metri di nuova ciclabile cosa si potrebbe ottenere?

- Un accesso, al contempo sicuro e veloce, alla zona industriale provenendo sia da Faenza che da Granarolo.
- Un percorso continuo e facile di individuare che in futuro, quando i progetti di insediamenti a vario titolo previsti nella zona, un tempo interessata ad uno sviluppo commerciale quantomeno sovradimensionato, saranno attuati potrebbe alleggerire il traffico veicolare.
- Una nuova vita per la ciclopedonale di Via della Punta, attualmente utilizzata da tutti tranne che dai ciclisti e lasciata al proprio graduale degrado.
- Un primo tentativo di connettere tra di loro i vari e numerosissimi frammenti che compongono la rete ciclopedonale a Faenza.